



この夏、 秘境体験

秘境「クッチャロ湖」から始まる物語。

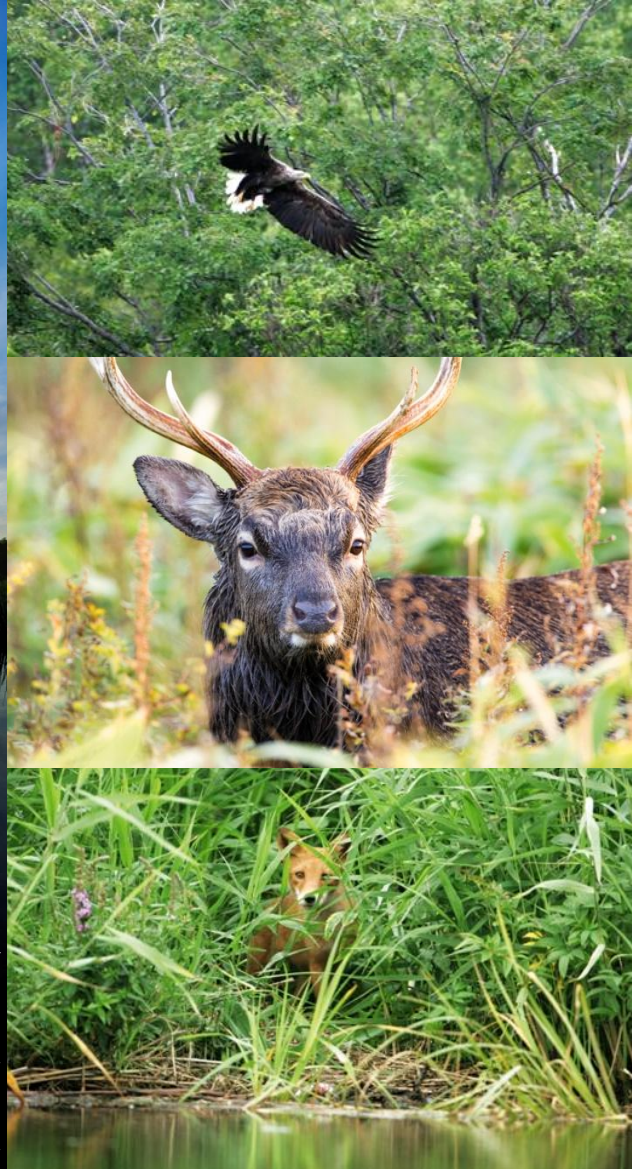
北緯45度の桃源郷クッチャロ湖。

そこは、生命の神秘が宿る聖なる地。

圧倒的な大自然と、豊かな生態系が織りなす、

壮大な大秘境パノラマへー。

この夏、新たな物語がきっと始まる。



「2010年夏休み体験ツアー」最終募集のご案内

地元NPOと、東京大学を中心にした

インターカレッジの学生実行委員会の

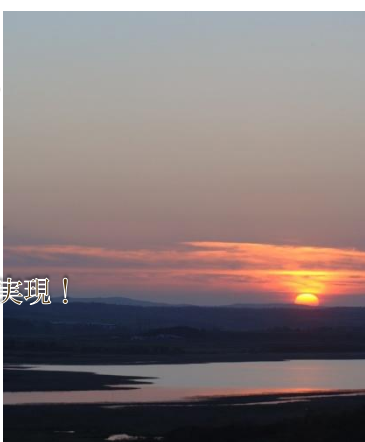
コラボレーションによって、

一般の旅行会社等によるツアーでは、

絶対に体験できない秘境体験企画を実現！

今回がいよいよ最終募集となります。

この機会を是非お見逃さないように！



行程表(詳細は裏面お問い合わせ先迄！)

- 8/4 現地集合。クッチャロ湖畔にて地元の人達と懇親会。
 - 8/5 秘境体験プログラム。
～ (秘境カヌー体験。湖畔原生林探索。ナイトサファリ。
 - 8/6 源流域探索等々。)※天候等により一部内容変更の場合有。
 - 8/7 日本最北端宗谷岬等観光後現地解散。
- 会費 9800円(現地交通費、宿泊費＝湖畔キャンプ場、各種体験費含む)

主催／クッチャロ湖プロジェクト 学生実行委員会

共催／NPO法人 クッチャロ湖エコワーカーズ

協賛／サッポロビール

後援／北海道新聞社、北海道庁、浜頓別町、

観光庁、環境省北海道地方環境事務所。

※2008年のクッチャロ湖学生環境サミットに始まり、

今年で3回目を迎える、学生主体の環境イベント

です。毎回多くの発見や出会いがあり、大変盛り

上がります。貴重な秘境体験を最高の思い出に

しませんか？(実行委員長 東京大学穴山宏司)



クツチャロ湖「2010年夏休み体験ツアー」Q&A



Q:参加資格は？

A:大学生、短大生、またはそれに準じる(専門学校等)同世代の人。但し協調性の無い人はご遠慮ください。

Q:クツチャロ湖ってどこにあるの？

A:日本最北端の宗谷岬から、約60km南にある浜頓別町にあります。



Q:現地にはどうやって行けばいいの？

A:様々なルートがありますが、稚内空港か旭川空港迄飛行機で、そこから公共交通機関を利用すると便利です。

私たち学生実行委員と、旭川空港で待合わせをして、レンタカー等で移動することもできます。

その他割安に現地迄行ける、色々な方法があるので詳しくは下記までお問い合わせください。

Q:会費には何の費用が含まれるの？

A:現地での移動交通費や、各種体験費、クツチャロ湖畔キャンプ場の宿泊費(キャンプ道具付)、懇親会費です。

Q:食事はどうするの？

A:基本的にはみんなで割り勘で自炊します。地元の人からの差し入れ等もあって、格安で美味しいもの

(ホタテや毛蟹などのオホーツクの幸)が食べられますよ！



Q:一人でも参加できるの？

A:毎年同世代同志で和気あいあしまするので、一人でも、グループ参加でもOKです！

Q:参加切はいつ？

A:定員(50名)になりしだい切めますので、お申し込みは親は目に！

■説明会のご案内

下記日程で説明会を行います。

お気軽にご参加ください！

学生実行委員がお待ちしています！！

※電話してから来てね

6/30(水) 13:00~17:00

7/2(金) 13:00~17:00

7/5(月) 13:00~17:00

7/7(水) 13:00~17:00

7/9(金) 13:00~17:00

7/12(月) 13:00~17:00



NPO法人
クツチャロ湖
エコワーカーズ
東京事務所
港区赤坂6-9-5
氷川アネックス2号館
504号室
レッドキューブ(隣内)

